

# CORPORATIVO SANTA FE 505

Av. Santa Fe #505, Col. Cruz Manca, Cuajimalpa de Morelos.



helfon  
arquitectos





# CORPORATIVO SANTA FE 505

## Av. Santa Fe #505

### S U S T E N T A B I L I D A D

Corporativo Santa Fe 505 cuenta con un diseño eficiente el cual genera grandes ahorros.

- Fachada Sistema Duo-Vent.
- Cubierta con elementos de aluminio y cristal laminado de 6,12,6 mm, instalado para optimización de aire acondicionado y disminución de ruidos externos.
- Luz natural.
- Ahorro de agua.

### EDIFICIO INTELIGENTE

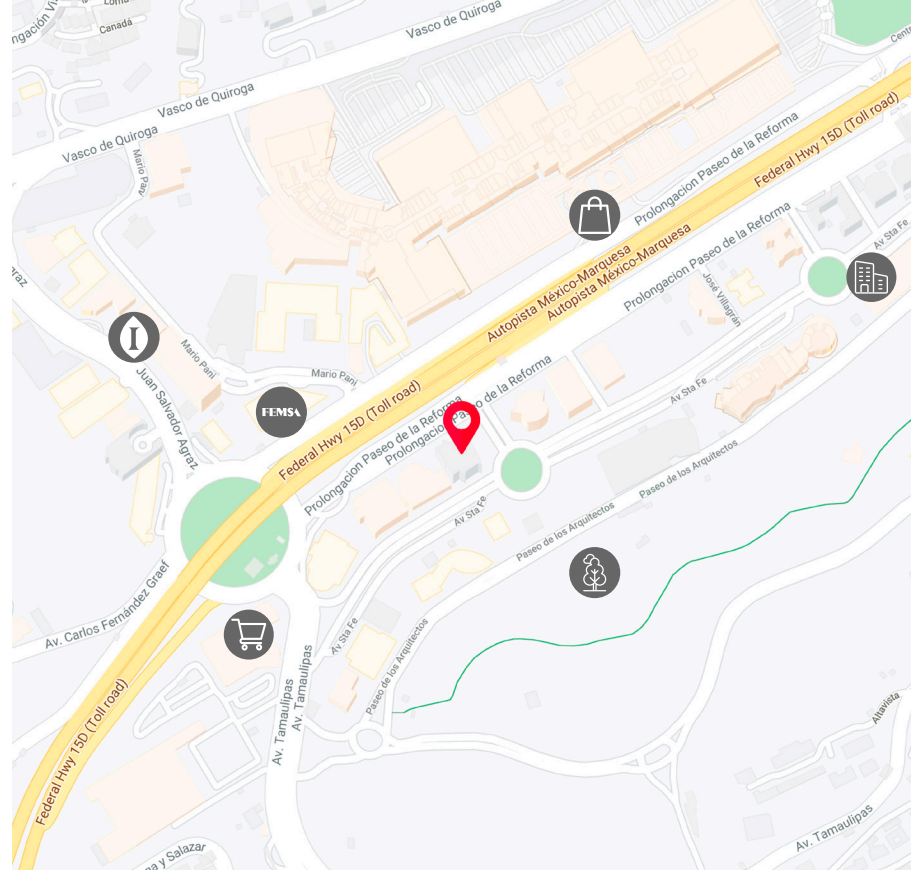
- Monitoreo de sistema central (A.A., Sistema vs Incendios y Electricidad).
- Sistema de aire acondicionado de precisión.
- CCTV en áreas comunes.
- Control de accesos mediante lectores de proximidad.
- Toma para rociadores en áreas privativas y conexión para detectores de humo.
- Gabinete vs incendio en núcleo central.

## UBICACIÓN

- Ubicado al poniente de la CDMX, Santa Fe es uno de los centros de mayor actividad económica donde se ubican universidades, colegios privados, así como sedes nacionales o regionales de diversas compañías nacionales y extranjeras y fraccionamientos residenciales.

## SERVICIOS

- Corporativo Santa Fe 505 cuenta con un fácil acceso mediante Av. Paseo de la Reforma y Av. Constituyentes, desde la parte central de la CDMX.
- Múltiples servicios en la zona.
- Diversas vías de acceso mediante transporte público.



Centro Comercial  
Santa Fe



FEMSA



High Park



Parque  
La Mexicana



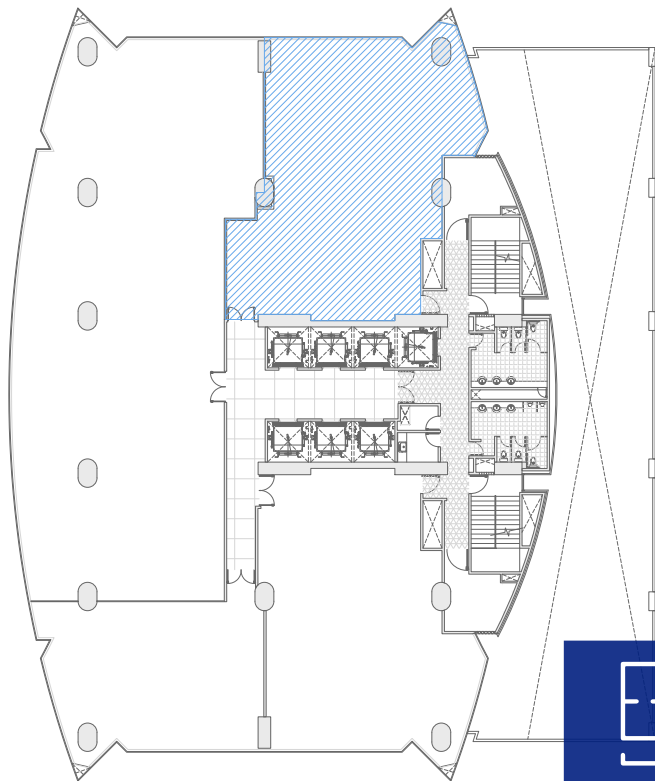
Presidente  
InterContinental



Supermercado

# PISO 2

## OFICINA 204



### SUPERFICIE

MCU= 215.15 m<sup>2</sup>.

MCR= 241.95 m<sup>2</sup>.





El proyecto arquitectónico contempla generosas alturas, además de claros libres, garantizando así un alto porcentaje de eficiencia.

Áreas prediseñadas para la instalación de equipos de aire, redes de telefonía, entre otros, que permite la distribución de una planta completa sin necesidad de sacrificar espacios de oficinas.

- Altura de entre pisos de 4.20 mts.
- Sistema de aire acondicionado.
- Cto. eléctrico, cto. de aseo y cto. de telefonía.
- Sanitarios Mujeres y Hombres, equipado para discapacitados y con
- ahorradores de agua.
- Elevador tipo montacargas.
- Escaleras internas y de emergencia.



1 CAJON CADA 30 M2.



ENTREGA INMEDIATA.



ESPACIO COMPLETAMENTE ACONDICIONADO



[ahelfon@helfonarqs.com](mailto:ahelfon@helfonarqs.com)  
(55) 52-55-50-50  
Ext: 136



helfon  
arquitectos